

Occupations de l'âge du Bronze aux abords du **château d'Arconciel**

Sous les ruines du bourg et du château d'Arconciel, deux abris naturels taillés dans les falaises de molasse (Sous les Châteaux), ont livré des traces d'occupations appartenant à plusieurs phases de l'âge du Bronze (1500-800 avant J.-C).

Sur le plateau naturellement protégé en surplomb (Vers les Châteaux), des vestiges attestent également une occupation à cette période. L'existence d'un site de hauteur fortifié est donc supposée. A l'époque médiévale, une partie du mobilier et des matériaux a manifestement servi de remblais pour mettre à niveau l'abri nord.

La densité des abris occupés à l'âge du Bronze dans ce secteur et la présence d'un site fortifié s'expliquent très certainement par des conditions topographiques très propices et la volonté de contrôler l'un des principaux passages à gué de la Sarine.

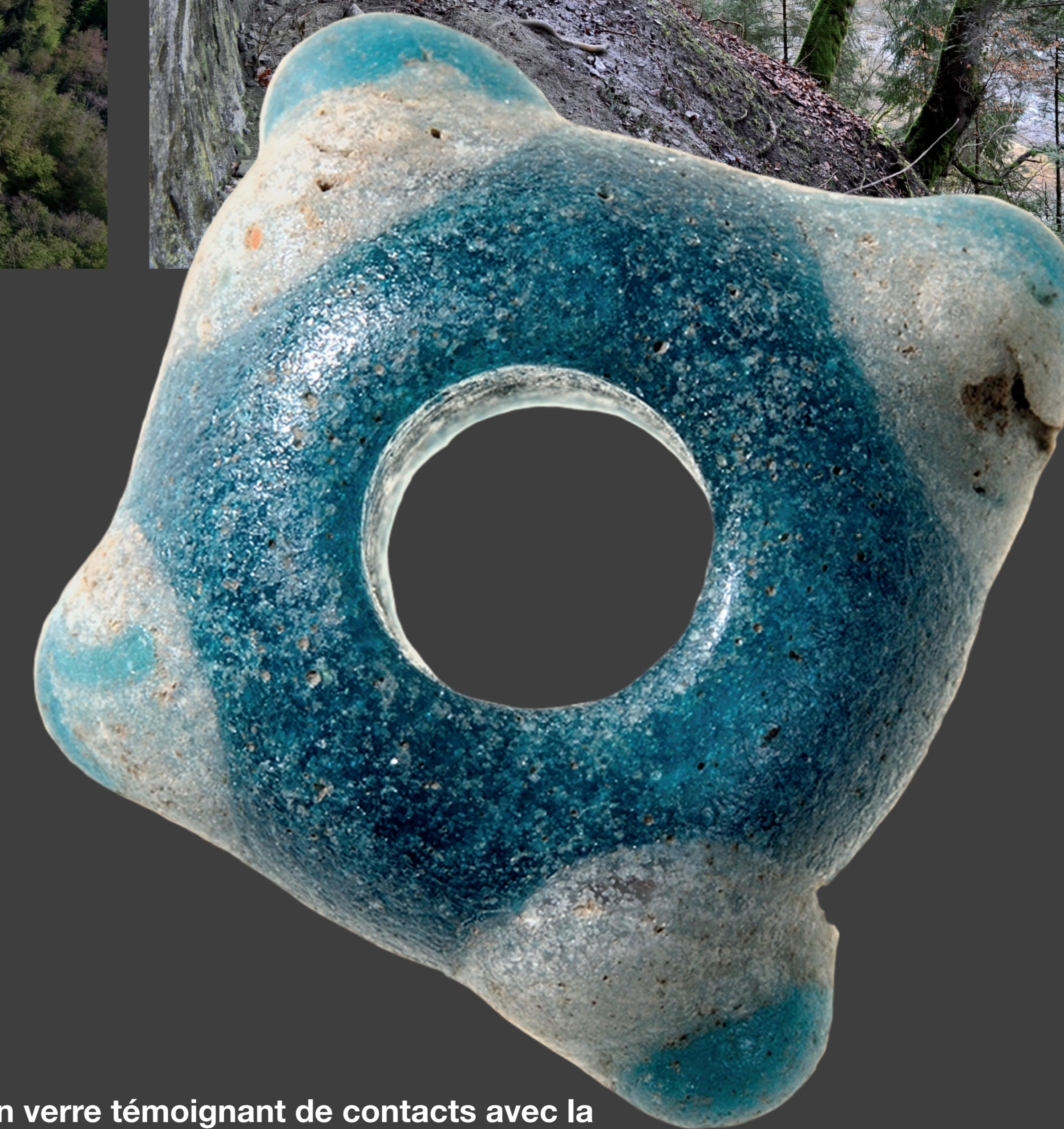
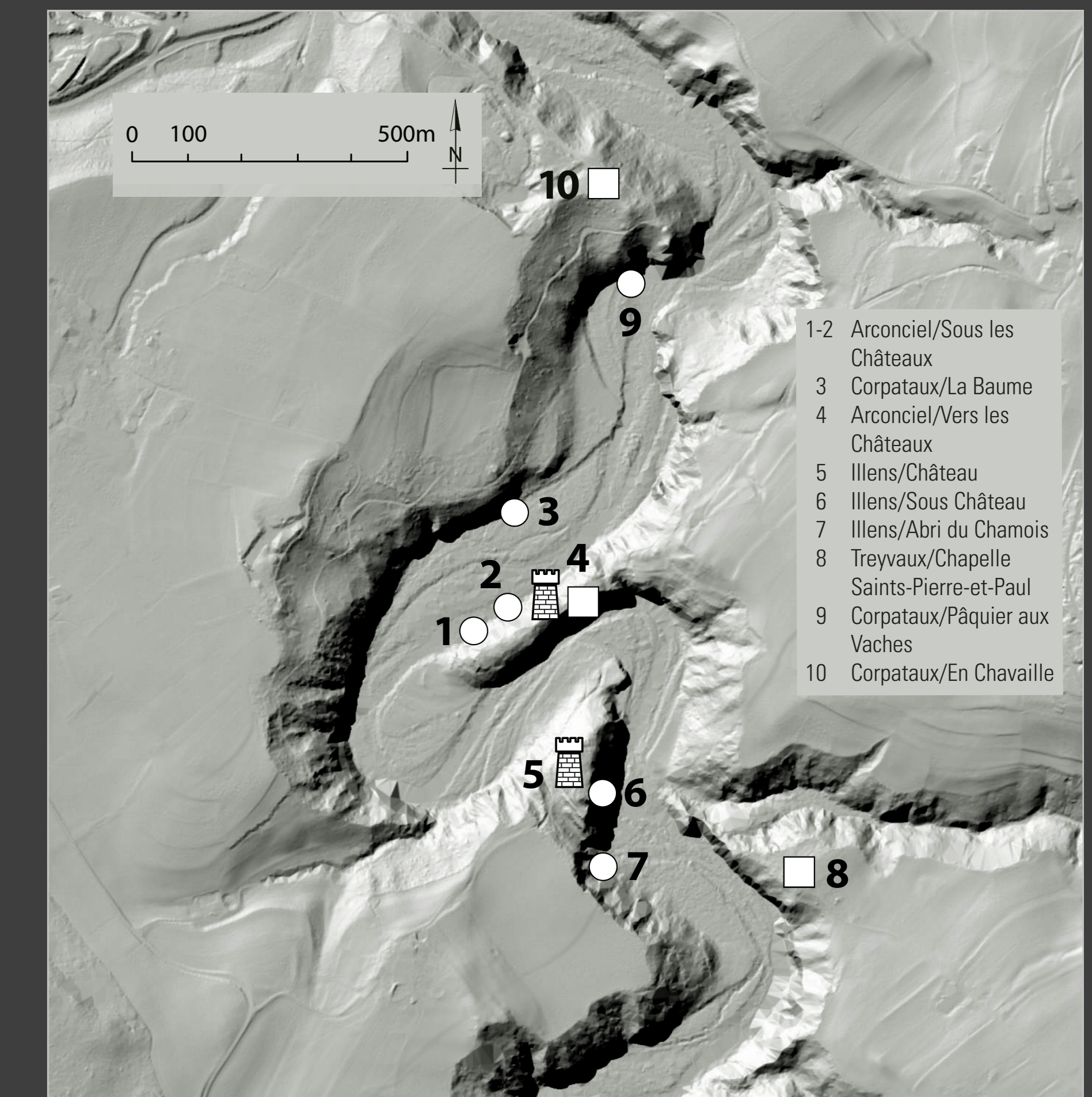
La Sarine à Arconciel, avec l'éperon enserrant le site de hauteur et les abris taillés dans les falaises



L'abri nord, occupé durant la fin de l'âge du Bronze, vu depuis le nord-est



Sites sous abris (cercles) et habitats de hauteur (carrés) attractifs à l'âge du Bronze dans le méandre de la Sarine près d'Arconciel



Perles en ambre et en verre témoignant de contacts avec la Baltique et la Méditerranée à l'âge du Bronze